

# Informationen für Besichtigungen der KVA



Sehr geehrte Lehrerinnen und Lehrer, liebe Begleitpersonen

Um einen reibungslosen Ablauf und ein angenehmes Erlebnis für alle Teilnehmenden unserer Führungen in der KVA zu gewährleisten, bitten wir Sie, die folgenden Informationen sorgfältig zu beachten und sicherzustellen, dass diese auch von den Schülerinnen und Schülern sowie allen Begleitpersonen eingehalten werden.



## Pünktliche Ankunft

### **Ankunftszeit**

Bitte planen Sie Ihre Ankunft so, dass die Gruppe mindestens 15 Minuten vor dem vereinbarten Starttermin vor Ort ist.

### **Anreise**

Informieren Sie uns via E-Mail (Kontakt auf der Rückseite), wenn Sie bestimmte ÖV-Verbindungen einplanen, damit wir Start und Ende der Führung zusammen abstimmen und festlegen können.

### **Treffpunkt**

Der Treffpunkt ist vor der KVA, Rüteliholzstrasse 5, Weinfelden. Bitte melden Sie sich via Klingel beim Empfang. Sie werden anschliessend abgeholt.

### **Check-in**

Nach der Abholung durch unsere Führungsperson bekommen Sie die Möglichkeit, Jacken, Taschen und Rucksäcke zu deponieren und noch einmal das WC zu besuchen.



## Sicherheitsvorkehrungen

### **Bekleidung**

Alle Teilnehmenden müssen stabiles und geschlossenes Schuhwerk tragen. Aus Sicherheitsgründen sind offene Schuhe wie Flip-Flops oder Stöckelschuhe nicht gestattet. Besuchende ohne geeignetes Schuhwerk können leider nicht an der Führung teilnehmen. Helme werden für den Rundgang abgegeben und müssen die ganze Zeit getragen werden.

### **Gesundheit**

Zum Schutz der Gesundheit aller Teilnehmenden und unserer Mitarbeitenden müssen Personen, mit Krankheitssymptomen, das Gebäude umgehend verlassen. Dies hilft uns, die Sicherheit und das Wohlbefinden aller Anwesenden zu gewährleisten.

### **Versicherung**

Während der Betriebsbesichtigung sind unsere Besuchenden unfallversichert.



### Verhalten während der Führung

#### **Disziplin und Aufmerksamkeit**

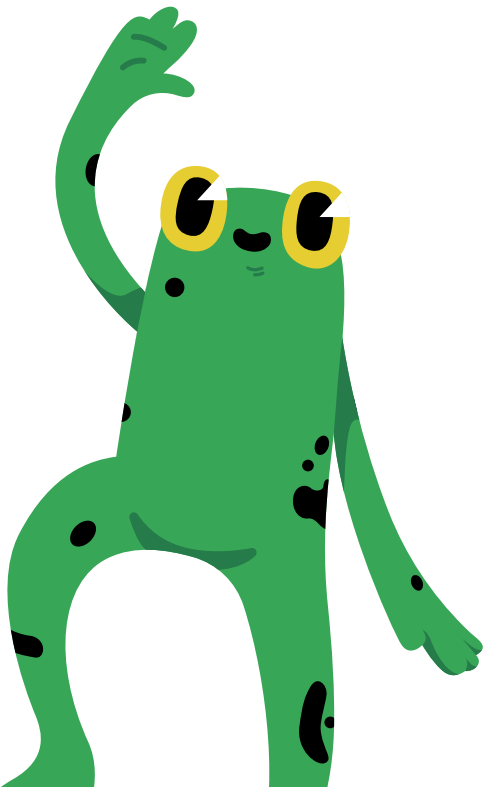
Wir erwarten von allen Teilnehmenden ein diszipliniertes und interessiertes Verhalten. Bitte sorgen Sie als Lehrperson oder Begleitperson dafür, dass sich die Schülerinnen und Schüler während der Führung ruhig und konzentriert verhalten.

#### **Gruppenzusammenhalt**

Alle Besuchenden sollten sich innerhalb der Gruppe bewegen. Bitte achten Sie darauf, dass niemand die Gruppe verlässt oder sich ausserhalb des vorgesehenen Rundgangs aufhält.

#### **Betreuungspflicht**

Ab einer Gruppengrösse von 15 Jugendlichen unter 15 Jahren ist es erforderlich, dass mindestens zwei Begleitpersonen anwesend sind. Diese sollten aktiv die Aufsicht übernehmen.



### Teilnehmeranzahl und Anmeldung

#### **Anzahl der Teilnehmenden**

Bitte stellen Sie sicher, dass die Anzahl der Teilnehmenden, einschliesslich aller Begleitpersonen, mit der Anmeldung übereinstimmt. Änderungen müssen spätestens 7 Tage im Voraus gemeldet werden.



### Ablauf und Dauer

#### **Dauer der Führung**

Die Führung dauert insgesamt ca. 2 Stunden. Dies umfasst einen 90-minütigen Rundgang. Im Anschluss offerieren wir Ihnen Getränke und einen kleinen Snack.

#### **Pünktlicher Abschluss**

Wir streben einen pünktlichen Abschluss an.

Wir danken Ihnen für Ihre Unterstützung und freuen uns auf Ihren Besuch!

#### **Haben Sie Fragen?**

Wir helfen Ihnen gerne weiter.  
[diana.hanselmann@kvatg.ch](mailto:diana.hanselmann@kvatg.ch)